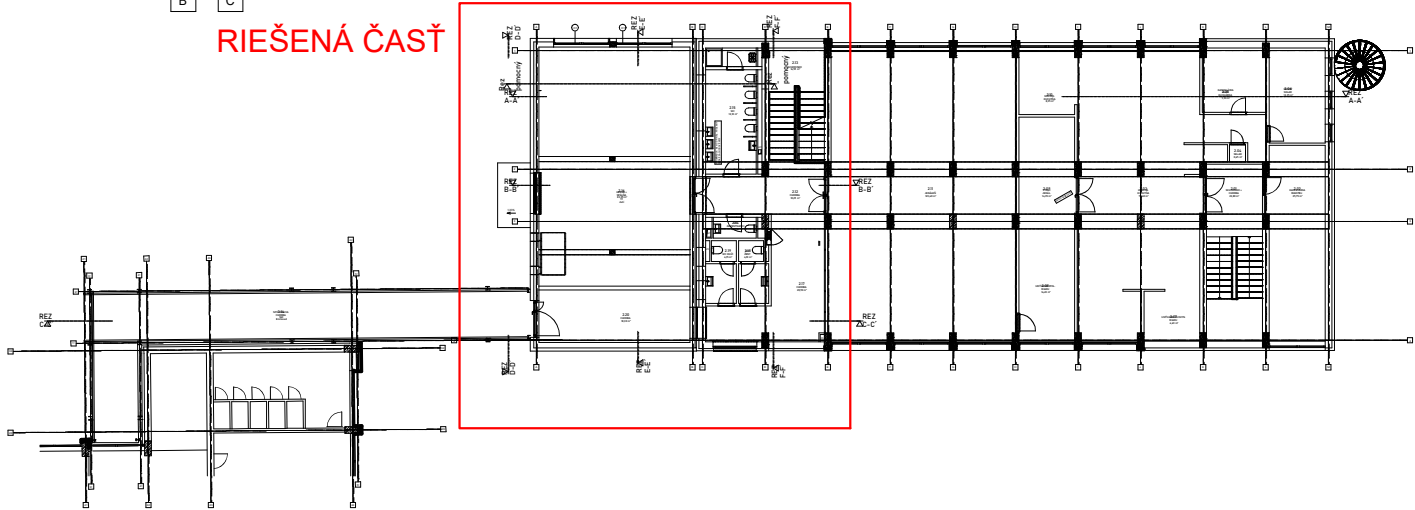


RIEŠENÁ ČASŤ



LEGENDA POTRUBÍ

- STUDENÁ VODA (SV)
- TEPLÁ VODA (TV)
- KANALIZÁCIA (K)
- POŽIARNY VODOVOD (P)

LEGENDA ZARIAĎOVACÍCH PREDMETOV A ARMATÚR

- U UMÝVADLO GEBERIT, STOJANKOVÁ ZMIEŠAVACIA BATÉRIA, 2x ROHOVÝ VENTIL DN15, UMÝVADLOVÁ ZÁPACHOVÁ UZÁVIERKA
- Ud DETSKÉ UMÝVADLO GEBERIT, STOJANKOVÁ ZMIEŠAVACIA BATÉRIA, 2x ROHOVÝ VENTIL DN15, UMÝVADLOVÁ ZÁPACHOVÁ UZÁVIERKA
- WCd ZÁVESNÁ WC MISA GEBERIT BAMBI–DETSKÉ WC, STAVEBNICOVÝ INŠTALAČNÝ SYSTÉM GEBERIT, S PODOMIETKOVOU SPLACHOVACOU NÁDRŽKOU, ROHOVÝ VENTIL DN15
- WC ZÁVESNÁ WC MISA GEBERIT–PRE DOSPELÝCH, STAVEBNICOVÝ INŠTALAČNÝ SYSTÉM GEBERIT, S PODOMIETKOVOU SPLACHOVACOU NÁDRŽKOU, ROHOVÝ VENTIL DN15
- S SPRCHA, SPRCHOVÁ ZMIEŠAVACIA BATÉRIA, ODTOKOVÁ SÚPRAVA SO ZÁPACH. UZÁVIERKOU
- HN HADICOVÝ NAVIJÁK S TVAROVO STÁLOU HADICOU S MEN. SVETLOSŤOU 25mm

POZNÁMKY

- POTRUBNÉ ROZVODY V PODLAHE A STENE MUSIA BYŤ OBALENÉ PRUŽNOU IZOLÁCIOU NA ZABEZPEČENIE VOĽNÉHO POHYBU VPLYVOM TEPLOTNEJ ROZŤAŽNOSTI. MIESTO ODOBOČIEK A KOLIEN TREBA ZABEZPEČIŤ PROTI ZATEKANIU BETÓNOM RESP. MALTOU PRI BETONÁŽI POTERU ALEBO PRI OMIETNUTÍ.
- NA POTRUBIE VEDENÉ POD STROPOM POUŽIŤ TICHÝ ODPNÝ SYSTÉM PIPELIFE, POTRUBIE OBALIŤ ZVUKOVOIZOLAČNOU IZOLÁCIOU
- ZARIAĎOVACIE PREDMETY PRE DETI OSADIŤ PODLA STANDARDU PRE MATERSKÉ ŠKOLY
- STOJANČEKOVÉ UMÝVADLOVÉ BATÉRIE MUSIA BYŤ OPATRENÉ POISTKOU PROTI OBARENIU
- CIRKULAČNÉ ČERPADLO V OBJEKTE SPUSTIŤ 1x ZA HODINU NA 15 minút
- PRI REALIZÁCII DODRŽAŤ PLATNÉ STN A ODPORÚČANIA VÝROBCOV
- PROJEKTANT NENESIE ŽIADNU ZODPOVEDNOSŤ ZA ZMENY VYKONANÉ BEZ JEHO PISOMNÉHO SÚHLASU
- PROJEKT PRE VYDANIE STAVEBNÉHO POVOLENIA NENAHRAĐZA REALIZAČNÝ PROJEKT
- PRESNÚ POLOHU KANALIZAČNÝCH STÚPAČIEK A VODOVODNÝCH POTRUBÍ JE NEVYHNUTNÉ OVERIŤ NA STAVBE

POTRUBIE KANALIZÁCIE PIPELIFE

- ø110–110x3,0mm
- ø75–75x1,9mm
- ø50–50x1,8mm
- ø40–40x1,8mm

NAVRHOVANÉ POTRUBIE VODY – PEX/AL/PEX

- ø32–32x3,0mm
- ø26–26x3,0mm
- ø20–20x2,0mm

ČASŤ PROJEKTU:		ZDRAVOTECHNIKA	
HL.PROJEKTANT:		Ing. Filip Bránický, PhD.	
ZODPOV. PROJEKTANT:		Ing. Diana Pavlík Kováčová, PhD.	
VYPRACOVAL:		Ing. Diana Pavlík Kováčová, PhD.	
INVESTOR:		OBECNÝ ÚRAD, HLAVNÁ 454, 029 47 ORAVSKÁ POLHORA	
STAVBA:		Rozšírenie kapacity Materskej školy Oravská Polhora 129	
MIESTO STAVBY:		Oravská Polhora, parc. č. 2618/4, k.ú. Oravská Polhora	
OBSAH:		PÔDORYS 2.NP	
		STUPEŇ:	PSP
		DÁTUM:	03/2024
		MIERKA:	1:75
		FORMÁT:	3xA4
		VÝKR.Č.:	4